

KONSTANTYNÓW, CMENTARNA

Miasto/Gmina: Konstantynów

Powiat: bialski

Województwo: lubelskie



20 km - droga krajowa



25 km - Biała Podlaska



140 km - Świdnik



140 km - Warszawa



POPULACJA

gmina

4060

POPULACJA

w promieniu 50 km

365220

BEZROBOCIE (%/LICZBA)

powiat

8.8 % / 3948

UCZNIOWIE SZKÓŁ TECHNICZNYCH

województwo

37871

NAZWASSE

Tarnobrzeska Specjalna
Strefa Ekonomiczna EURO-
PARK WISŁOSAN

MIN. LICZBA PUNKTÓW
(KRYTERIA JAKOŚCIOWE)

4

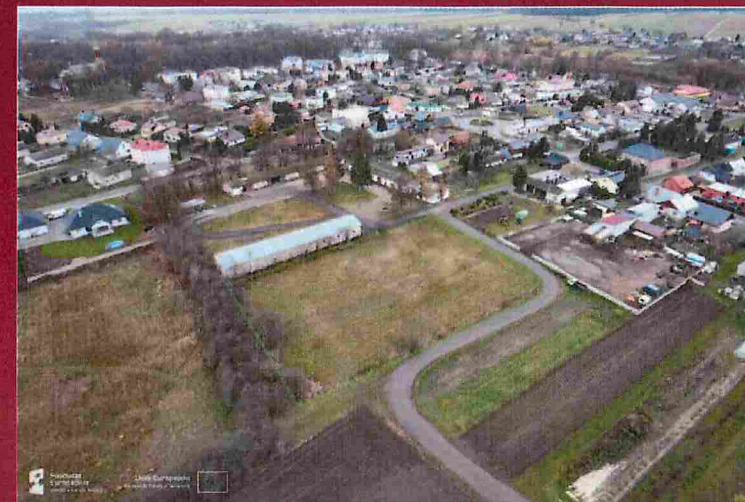
JEDNO ZE 139 MIAST ŚREDNIEJ WIELKOŚCI
TRACĄCYCH FUNKCJE SPOŁECZNO-
GOSPODARCZE

NIE

MINIMALNE NAKŁADY
INWESTYCYJNE - DLA DUŻYCH
PRZEDSIĘBIORSTW (DLA POWIATU)

20 mln PLN

Strefa przemysłowa NIE	Ograniczenia wysokościowe 10 m	Pokrycie zabudową brak danych	Kształt terenu Prostokąt
Przeszkody podziemne NIE	Przeszkody naziemne NIE	Deniwelacja teren płaski	Poziom wód gruntowych 5 m
Ograniczenia ekologiczne NIE	Zagrożenie powodzią lub osuwiskami NIE	Opłata za przekształcenie terenów rolnych NIE	Okres zwolnienia z podatku CIT (dla powiatu) 15 lat



Cena za m² 40 PLN
Maksymalna dostępna powierzchnia 0.41 ha
Właściciel Gmina Konstantynów
Możliwość powiększenia działki nie



16 m od granicy
0.4 kV
0,25 MW



25 m od granicy
120 m³/24h



100 m od granicy
100 Nm³/h
Średnica rury 63 mm



80 m od granicy
120 m³/24h